

Aktuelle Breitbandversorgung und Ergebnis der Bedarfsermittlung

Die Gemeinde Pähl hat in ihrem Erschließungsgebiet eine Ist- und Bedarfsabfrage durchgeführt. Die Ist- und Bedarfsermittlung wurde vom 21.8.2013 bis zum 29.9.2013 durchgeführt. Die Bedarfsabfrage der Unternehmer hat ergeben, dass fünf Unternehmer (i.S.v. § 2 Abs. 1 Satz 1 UstG) einen Bedarf von mindestens 50 Mbit/s im Downstream und mindestens 2 Mbit/s im Upstream sowie 47 Unternehmer 30 Mbit/s im Downstream und mindestens 2 Mbit/s im Upstream in den ausgewiesenen Erschließungsgebieten gemeldet haben .

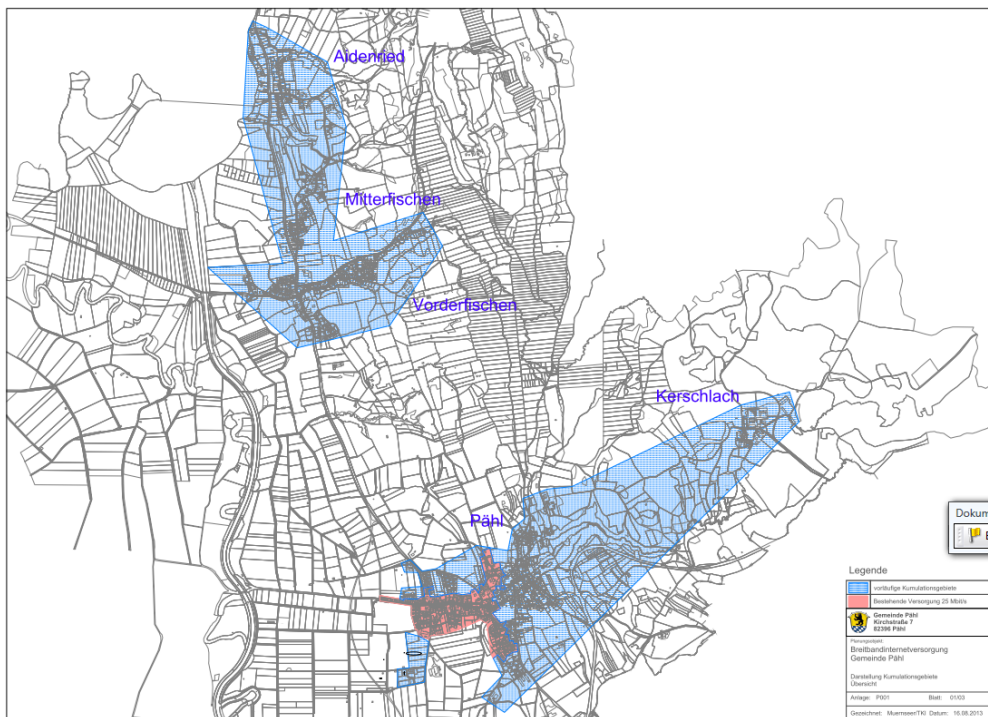


Fig.1: Vorläufige Erschließungsgebiete Pähl

In dem Kumulationsgebiet ist eine Grundversorgung von mindestens 2 Mbit/s im Downstream teilweise vorhanden.

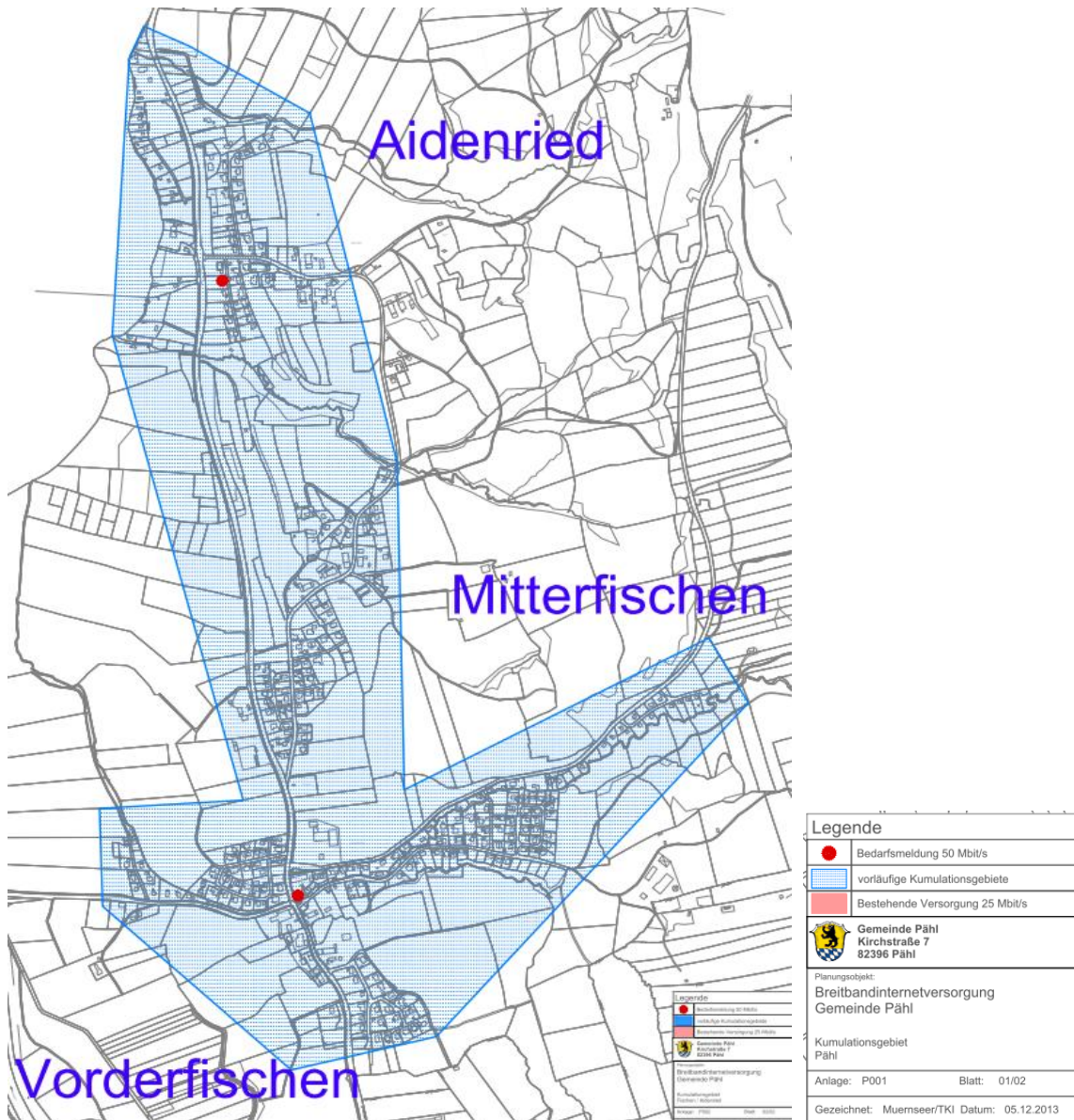
Aufgrund der Bedarfsermittlung wurde das Kumulationsgebiet Pähl/Kerschlach reduziert.

Die aktuelle Versorgungslage in den neuen vorläufigen Kumulationsgebieten Aidenried/Fischen, Pähl-Ort und Gewerbegebiet Süd-West gestaltet sich wie folgt:

Kumulationsgebiet Aidenried/Fischen

Ist-Versorgung Erschließungsgebiet	nicht verfügbar	teils verfügbar	verfügbar
Grundversorgung von mind. 2 Mbit/s im Download, kabelgebunden		X	
Grundversorgung von mind. 2 Mbit/s im Download, drahtlos		X	

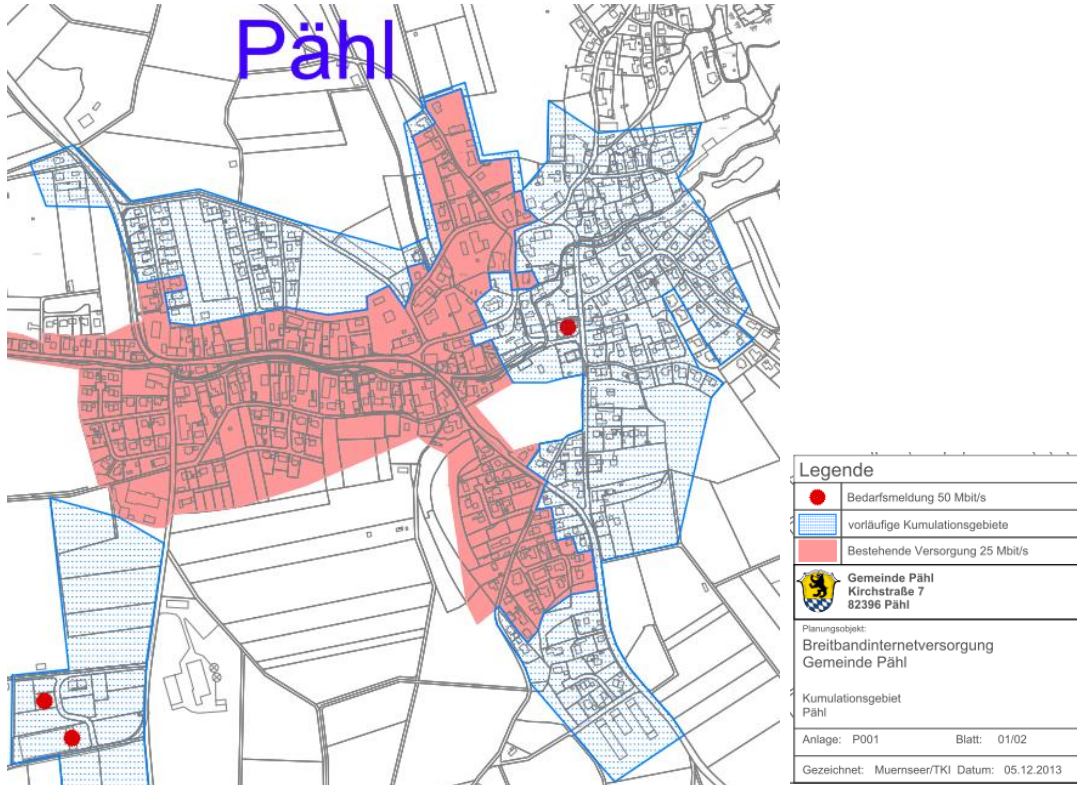
Versorgung von mind. 25 Mbit/s im Download und mind. 2 Mbit/s im Upload	x		
---	---	--	--



Kumulationsgebiet Pähl-Ort

Ist-Versorgung Erschließungsgebiet	nicht verfügbar	teils verfügbar	verfügbar
Grundversorgung von mind. 2 Mbit/s im Download, kabelgebunden		x	
Grundversorgung von mind. 2 Mbit/s im Download, drahtlos		x	

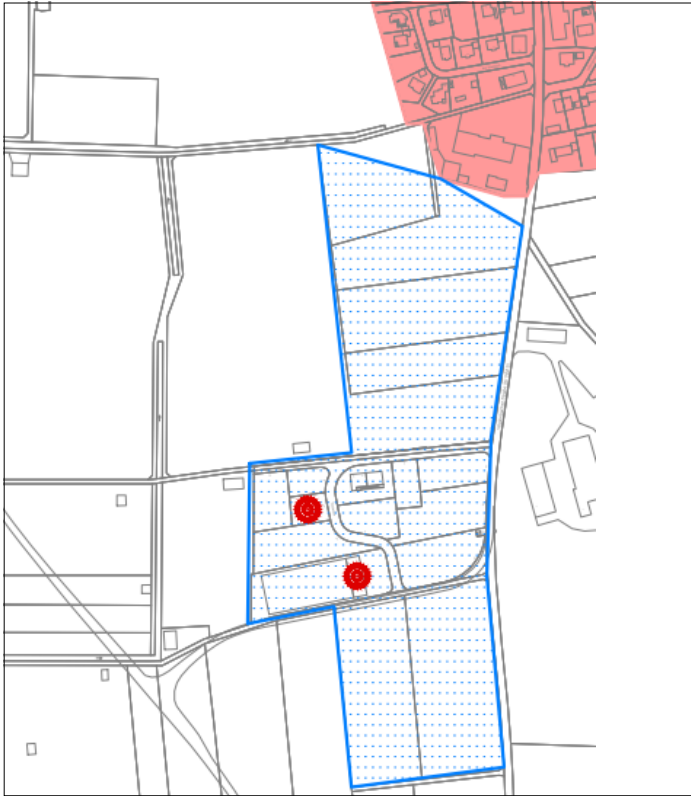
Versorgung von mind. 25 Mbit/s im Download und mind. 2 Mbit/s im Upload	x		
---	---	--	--



Gewerbegebiet Pähl Süd-West

Ist-Versorgung Erschließungsgebiet	nicht verfügbar	teils verfügbar	verfügbar
Grundversorgung von mind. 2 Mbit/s im Download, kabelgebunden		x	
Grundversorgung von mind. 2 Mbit/s im Download, drahtlos		x	
Versorgung von mind. 25 Mbit/s im Download und mind. 2 Mbit/s im Upload	x		

Gewerbegebiet Pähl Süd-West



Legende	
	Bedarfsmeldung 50 Mbit/s
	vorläufige Kumulationsgebiete
	Bestehende Versorgung 25 Mbit/s
	Gemeinde Pähl Kirchstraße 7 82396 Pähl
Planungsobjekt: Breitbandinternetversorgung Gemeinde Pähl	
Kumulationsgebiet Pähl	
Anlage: P001	Blatt: 01/02
Gezeichnet: Muernseer/TKI Datum: 05.12.2013	

Gemeinde Pähl, 26. März 2014